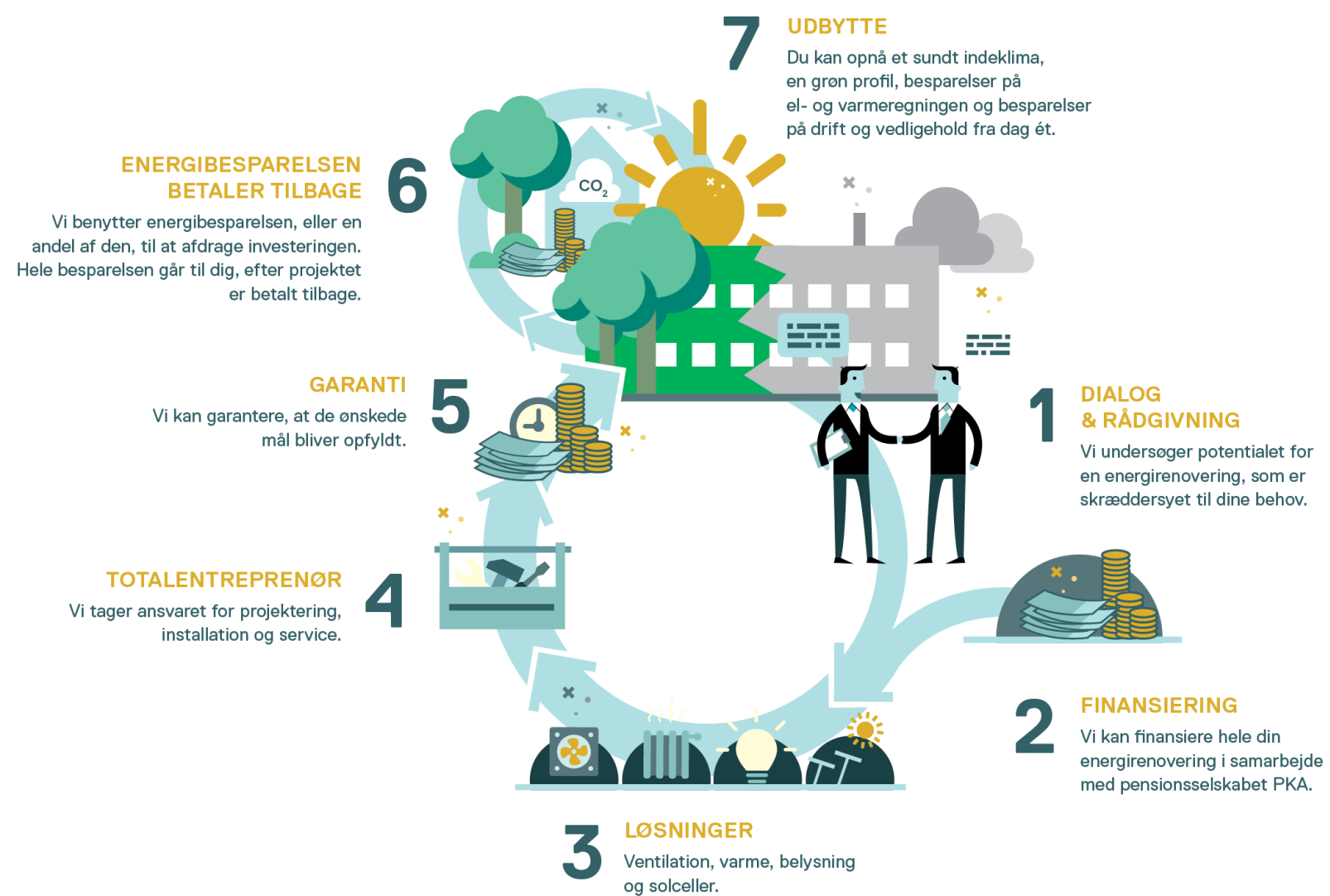


[] SUSTAIN

Termonet Årøsund



One stop shop



Ejerforeningen Aldersrogade

FOB Slagelse

DGI-Byen

Hørsholm Golf

PKA

Salus Boligadministration

Cofoco Food

Lyfa parken

Sønderborg

Domea

Aalborg ZOO

Andelsboligforening

Givskud ZOO

Ejerforeningen Ringparken

Simply Chocolate

Gadevang Ejerforening

FOB Kalundborg

København Zoo

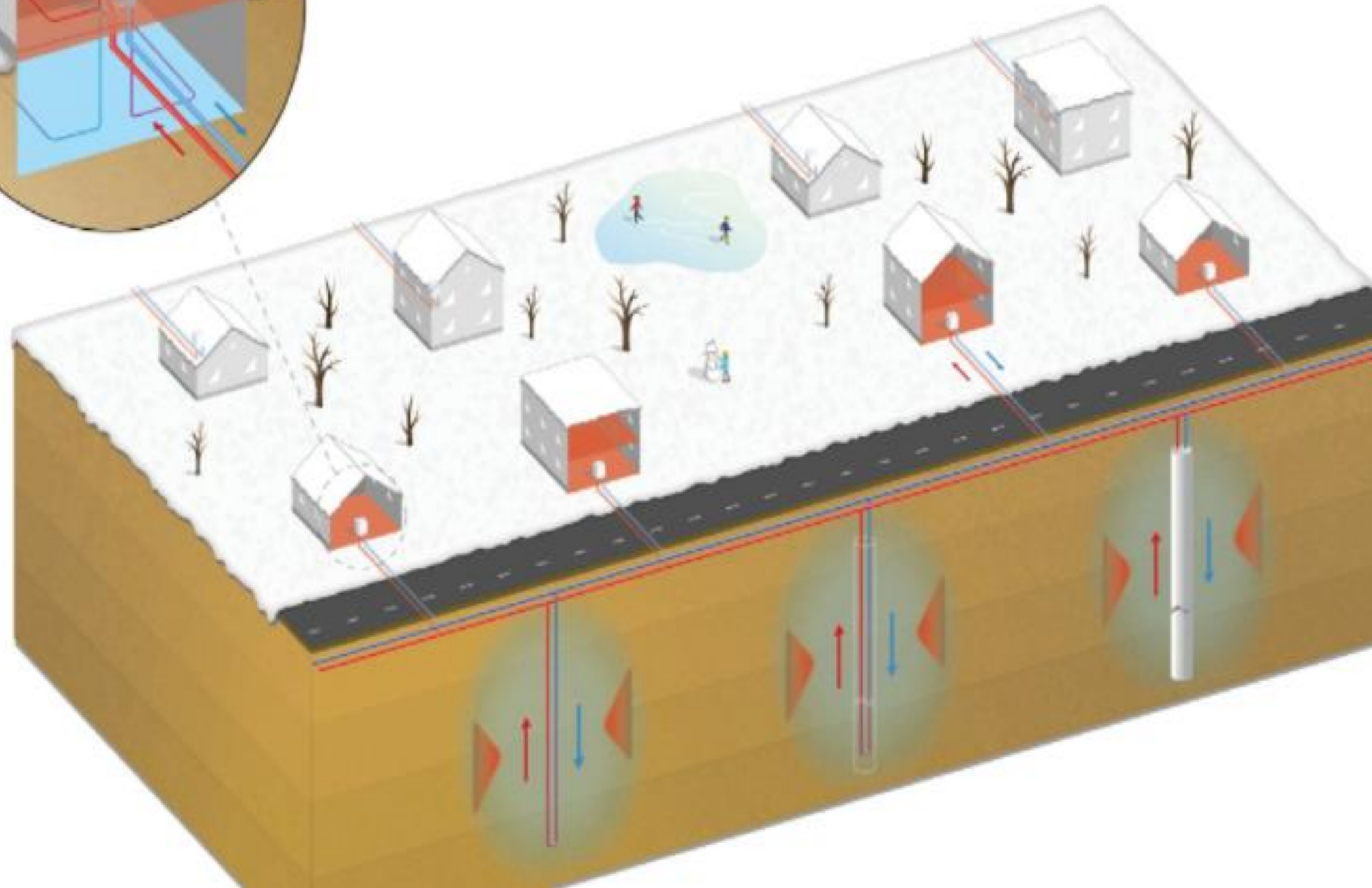
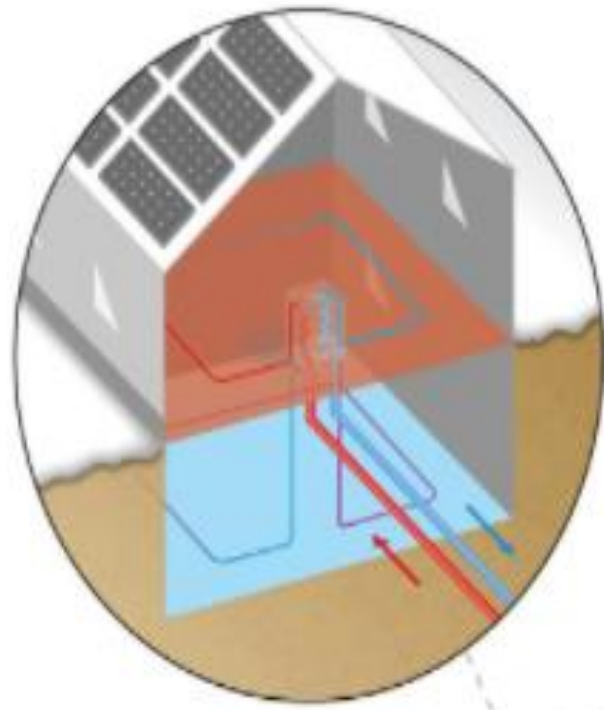
Lolland Falster Airport

Dalgas Have

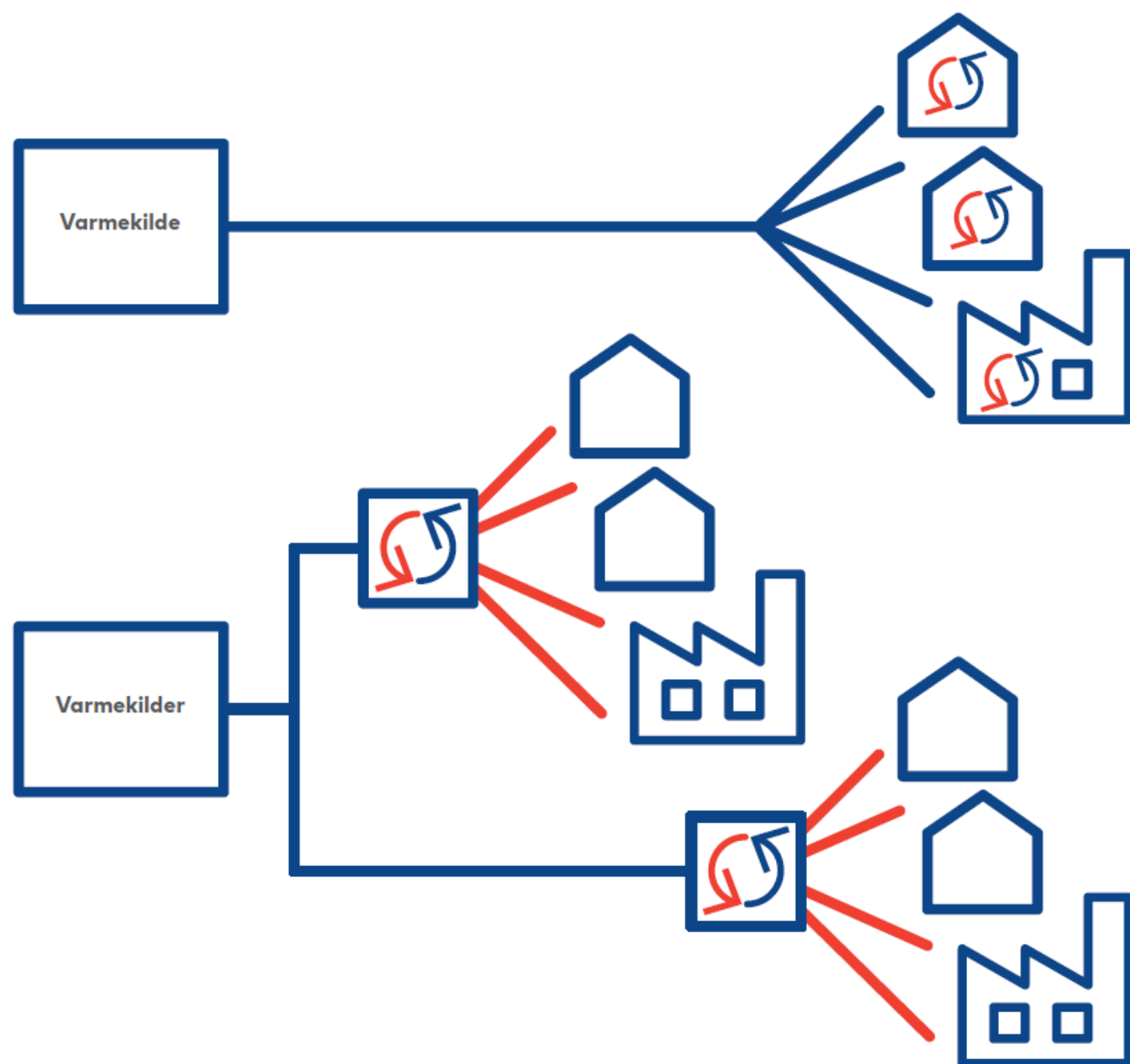
Kroppedal Museum

Nexø Havn

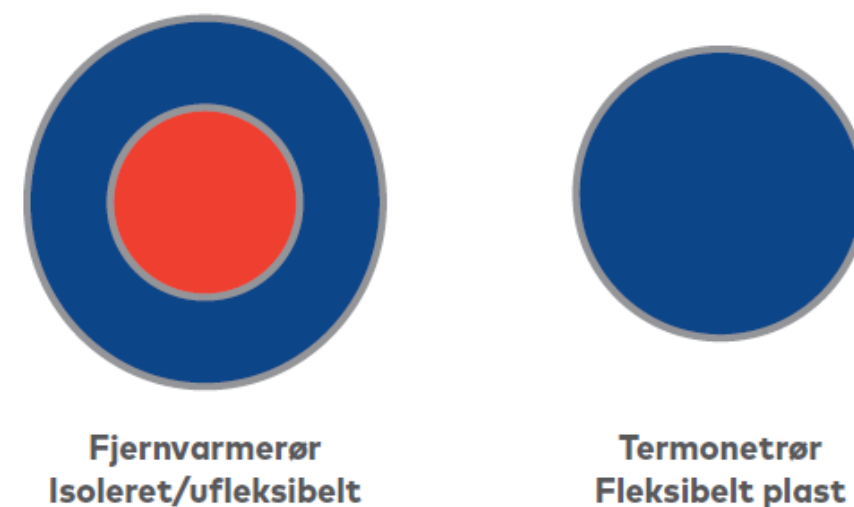
Landsbyggefonden



To modeller

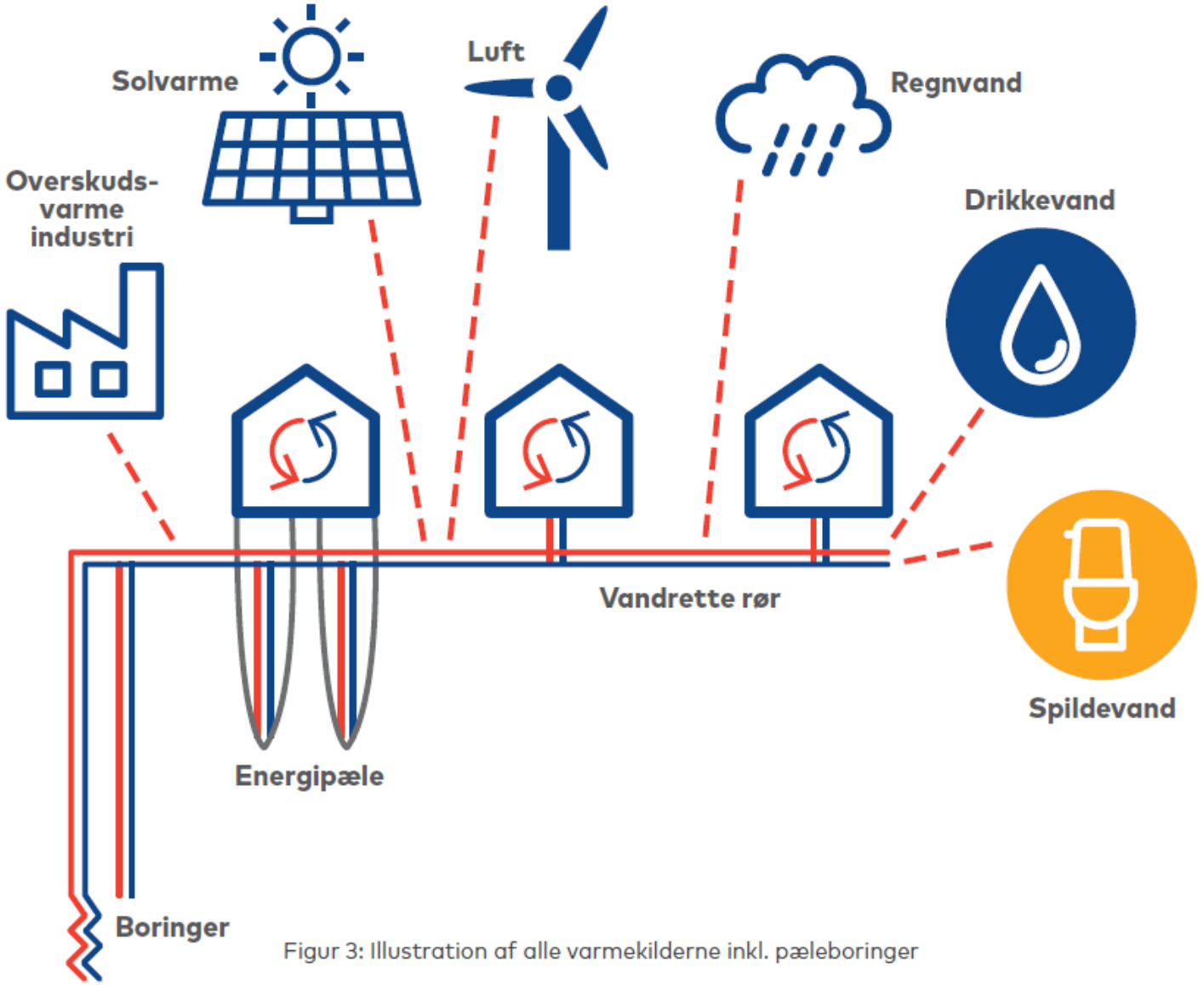


Figur 2: Illustration af placering af varmepumper. Øverst ses varmepumper i de enkelte bygninger. Nederst ses decentrale men større varmepumper koblet til flere bygninger.



Figur 1: Tværsnit af fjernvarmerør og termonetrør

Mange varmekilder



Figur 3: Illustration af alle varmekilderne inkl. pæleboringer

Fordele

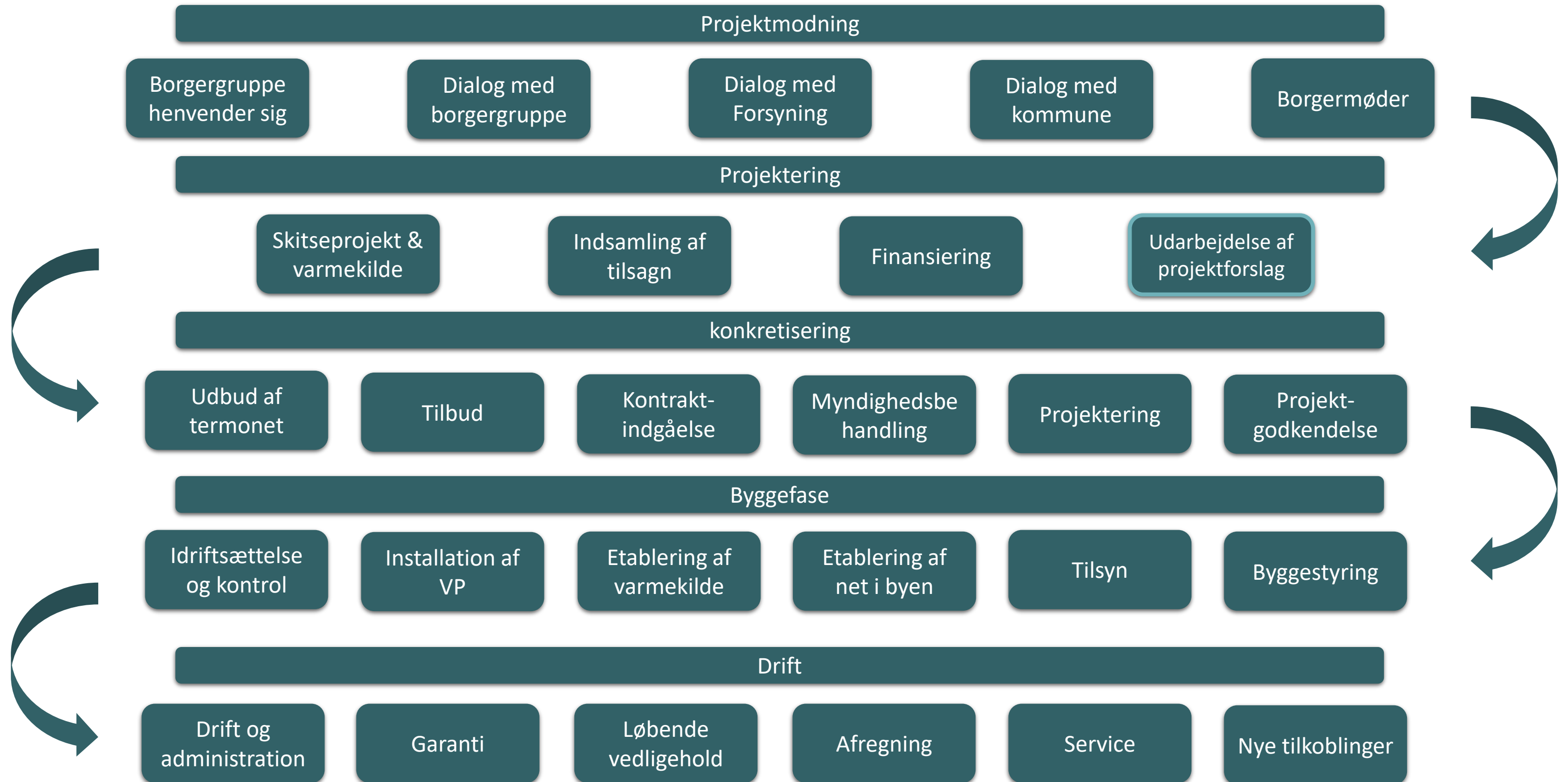
- Fælles løsning, fælles drift
- Ingen støj
- Ikke alle behøves at være med
- Mange varmekilder og "lager"

- Elektrificering af varmesystemet
- Bidrag til et fleksibelt energisystem

Hjælpeværktøjer

- Termonet håndbogen
- Thermonetcalc.eu
- Termonet Danmark, foreningen

Processen



Hvordan organiseres termonettet

Struktur

Fjernvarmen/lokal A.M.B.A:	Ejer og driver nettet
Husejer:	Ejer og driver varmepumpe – betales over varmeregningen

Omkostningsstruktur:

Effektbidrag:	Afbetaling på etablering af net og varmekilde
Varmebidrag:	Drift af pumper og vedligehold
Administrationsbidrag:	Opkrævning af regninger og service
Målerleje:	Ikke nødvendigt
Varmepumpe:	Afdrag på varmepumpe & serviceaftale (finansieret af projektet)
Forbrug:	Afregnes med el-selskab – mulighed for afgiftsnedsættelse.

Forventninger til priser

	Forventet pris etablering	
Øvrige anlægsomkostninger, finansiering og projektledelse	30.000 kr.	40.000 kr.
Energikilde	45.000 kr.	55.000 kr.
Ledningsnet	20.000 kr.	30.000 kr.
Stikledninger	15.000 kr.	20.000 kr.
Varmepumper	50.000 kr.	70.000 kr.
Samlet	160.000 kr.	215.000 kr.

Omkostninger

Varmepris

Effektbidrag	5.300 kr.	7.500 kr.
Varmebidrag	1.000 kr.	1.000 kr.
administration	2.500 kr.	2.500 kr.
Varmepumpe	3.900 kr.	5.500 kr.
Omkostninger årligt	12.700 kr.	16.500 kr.

Tilslutningsbidrag 25.000 kr.

Tidsplan for projektet

	2022				2023												2024
	Sept.	Okt.	Nov.	Dec.	Jan.	Feb.	Mar.	Apr.	Maj	Jun.	Jul.	Aug.	Sept.	Okt.	Nov.	Dec.	Jan.
Udarbejdelse af projektforslag	■	■	■														
Myndighedsbehandling ifm. rojektforslag				■	■	■											
Detailprojektering af termonettet							■	■	■	■							
Myndighedsbehandling ifm. Miljøtilladelse								■	■	■							
Udarbejdelse af udbudsmateriale											■	■					
Opstart af anlægsprojekt													■				
Etablering af termonet og varmekilde													■	■	■	■	■

Spørgsmål



For mere information kontakt:

Henrik Bielefeldt
Projektudvikler

Mail: hb@sustainsolutions.dk

Tlf.: 42 43 94 49

